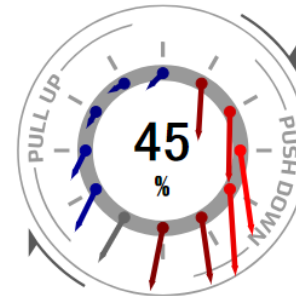


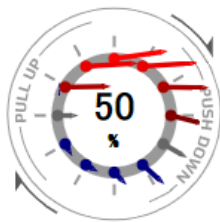
ベクトルの向きがおかしいときは？ *Pioneer*

ベクトルの向きがおかしいときは、マグネット校正をすることで解決できます。



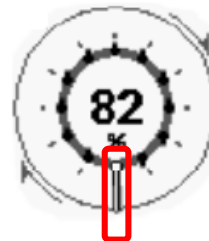
ペダリング計測

ベクトルの向きが
明らかにおかしい



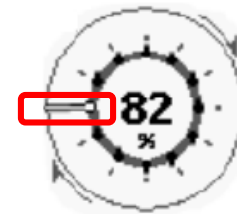
マグネットの位置が
変わった可能性あり

下向きのベクトルが
1本出ている



マグネット校正未実施

横向きのベクトルが
1本出ている



マグネット校正モード
(未完了) である

マグネット校正を行ってください。